

En 2005/2006, 15 écoles lyonnaises, soit 38 classes ont participé à ce projet éducatif de découverte du patrimoine urbain de proximité.



Cette opération est initiée par la Ville de Lyon et l'Éducation Nationale. Sa coordination est réalisée par le Musée Gadagne et les Archives municipales

"LE PATRIMOINE ET MOI"

06



Faire la preuve, garder la trace, telles sont les deux missions des Archives municipales de Lyon. Situées à Perrache, les Archives conservent 14 km linéaires de documents depuis le XIII^e siècle.

Le service éducatif propose de faire découvrir aux jeunes les sources de l'histoire et leur donner accès de manière pédagogique et ludique aux archives de la Ville de Lyon, qui sont aussi matière à apprendre, à regarder, à s'interroger, à comprendre. L'équipe des Archives accompagne et conçoit, selon les projets pédagogiques des enseignants, des animations spécifiques "sur mesure" favorisant le contact avec les documents originaux. La visite du bâtiment des Archives municipales est aussi proposée.

18 rue Dugas-Montbel - Lyon 2^e
www.archives-lyon.fr



Le musée Gadagne, situé au cœur du Vieux Lyon, réunit le musée d'histoire

de la ville de Lyon et le musée international de la marionnette. Actuellement en complète rénovation, le musée est fermé mais poursuit ses activités hors-les-murs. Il propose au public, notamment aux scolaires, de découvrir le patrimoine urbain avec des parcours de découverte et des ateliers.

Le musée d'histoire de la ville invite chacun à découvrir les différentes composantes de chaque quartier (architecture, environnement, urbanisme...) et de les replacer dans l'évolution générale de Lyon.

Il emmène ses publics dans une exploration de la ville et leur apprend à la regarder autrement pour mieux la comprendre.

1 place du Petit Collège - Lyon 5^e
www.museegadagne.com

LE PROJET "LE PATRIMOINE ET MOI"

L'Éducation Nationale et la Ville de Lyon représentée par le musée Gadagne et les Archives municipales, ont noué un partenariat pour initier, généraliser et valoriser des projets d'éducation au patrimoine urbain en direction des scolaires. Sur l'année 2005-2006, 15 écoles, soit 38 classes, ont pu participer au projet fédérateur "Le patrimoine et moi".

Comprendre son environnement proche par l'histoire, l'art, l'urbanisme... pour mieux s'approprier sa ville et son patrimoine, devenir un citoyen responsable, tel est l'objectif poursuivi par chacun. Les enfants sont donc partis à la découverte de la ville grâce à des parcours, des ateliers sur des documents anciens ou contemporains, des rencontres avec des acteurs (architectes, associations, artistes...) et des témoins (commerçants, habitants...).

Connaître sa ville est un premier pas, la faire découvrir à tous en est un autre. En juin, cette expérience se fera à l'échelle de l'école ; en septembre à l'échelle de la ville lors des Journées européennes du Patrimoine et du Congrès des Villes Educatrices.

Par ces différents travaux de restitution mis en place (expositions, jeux de piste, maquettes, visites guidées...), les enfants invitent chacun de nous à poser un regard neuf sur la ville et à prendre conscience de la richesse et de la diversité de notre patrimoine.

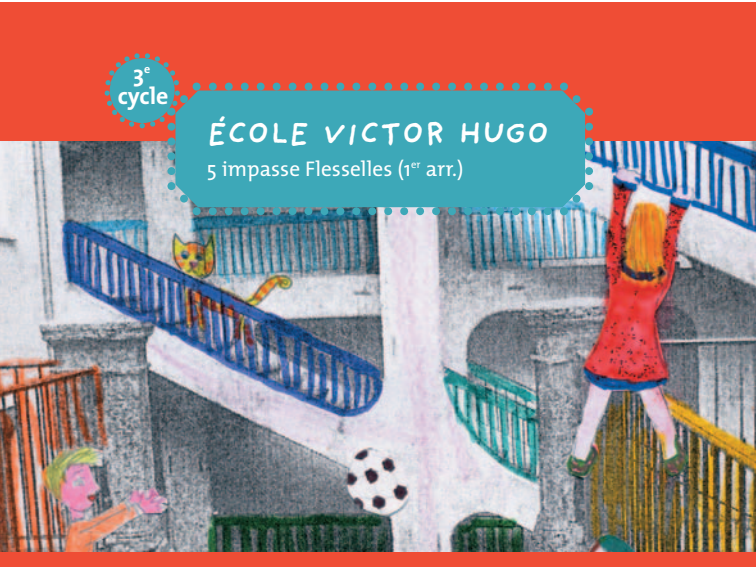


CONTACT ET RENSEIGNEMENTS :
04 72 56 74 06 - www.museegadagne.com



!N-PHASE Par ci par l'art...





3^e cycle

ÉCOLE VICTOR HUGO

5 impasse Flesselles (1^{er} arr.)

AVEC LE MUSÉE GADAGNE

La Croix Rousse : son histoire, ses jardins et ses points de vue sur Lyon

Parcours guidés du 27 au 30 juin, en journée pour les autres élèves et de 16h30 à 18h pour tous

Participation aux journées européennes du patrimoine 2006



3^e cycle

ÉCOLE CONDÉ

44, rue de Condé (2^e arr.)

AVEC LE MUSÉE GADAGNE

La Presqu'île sud : comparaison de l'environnement urbain et de la campagne

Exposition à l'école le 23 juin

Participation aux journées européennes du patrimoine 2006



1^{er} cycle

ÉCOLE GILIBERT

7, rue Gilibert (2^e arr.)

AVEC LE MUSÉE GADAGNE, PAR CI PAR L'ART ET LES ARCHIVES MUNICIPALES

Comprendre la ville d'en haut : les jardins du Rosaire et des Hauteurs

Exposition à l'école le 23 juin



3^e cycle

ÉCOLE LOUISE

16, rue Louise (3^e arr.)

AVEC LE MUSÉE GADAGNE, M. BURGUNTER (ARCHITECTE) ET LES ARCHIVES MUNICIPALES

Montchat, son histoire et son urbanisme

Exposition à l'école le 23 juin

Jeu de piste le 20 juin pour les CM1 et CM2

Participation aux journées européennes du patrimoine 2006



1^{er} cycle

ÉCOLE FULCHIRON

16, quai Fulchiron (5^e arr.)

AVEC LE MUSÉE GADAGNE

De Saint Georges à Saint Jean, découvrir le quartier par les 5 sens

Exposition à l'école du 24 au 30 juin, de 16h30 à 17h45

Participation aux journées européennes du patrimoine 2006



toute l'école

ÉCOLE GILBERT DRU

28-32, grande rue de la Guillotière (7^e arr.)

AVEC LE MUSÉE GADAGNE, LE CMTRA, IN PHASE ET LES ARCHIVES MUNICIPALES

La Guillotière : les espaces verts, les commerces, les berges du Rhône, le mobilier urbain et les traces des immigrations

Exposition à l'école du 28 juin au 4 juillet

Participation au congrès des Villes Éducatrices



2^e cycle

ÉCOLE MARC BLOCH/JEAN MACÉ

24, rue Marc Bloch (7^e arr.)

AVEC LE MUSÉE GADAGNE, LES ROBINS DES VILLES ET LES ARCHIVES MUNICIPALES

De l'école aux berges, le quartier Jean Macé

Exposition à l'école le 27 juin

Participation aux journées européennes du patrimoine 2006



2^e cycle

ÉCOLE MARCEL PAGNOL

46, rue du lieutenant colonel Girard (7^e arr.)

AVEC LE MUSÉE GADAGNE ET LES ARCHIVES MUNICIPALES

Gerland : un quartier, des quartiers ?

Exposition à l'école le 16 juin

Participation aux journées européennes du patrimoine 2006



toute l'école

ÉCOLE SIMONE SIGNORET - LES ALOUETTES

21, rue Antoine Lumière (8^e arr.)

AVEC LE MUSÉE GADAGNE ET PAR CI PAR L'ART

Les contes et les légendes au fil de Lyon : Vieux Lyon, Tête d'Or, Rhône et Saône se dévoilent

Exposition à l'école du 23 au 30 juin

Participation au congrès des Villes Éducatrices



3^e cycle

ÉCOLE LOUIS PERGAUD

34, rue Rochambeau (8^e arr.)

AVEC LE MUSÉE GADAGNE ET LES ARCHIVES MUNICIPALES

La place du 8 mai 1945 son histoire, ses fonctions et ses couleurs

Exposition à l'école du 12 au 16 juin



3^e cycle

ÉCOLE GIONO

14, rue Stéphane Coignet (8^e arr.)

AVEC LE MUSÉE GADAGNE, LE MUSÉE URBAIN TONY GARNIER, L'INSTITUT LUMIÈRE, LA MAISON DE LA DANSE, SOIERIE VIVANTE, LA MAISON DES CANUTS ET LES ARCHIVES MUNICIPALES

Du quartier à la ville en passant par le 8^e arrondissement : découvrir son environnement

Exposition à l'école du 22 au 29 juin

Participation aux journées européennes du patrimoine 2006



3^e cycle

ÉCOLE HECTOR BERLIOZ

192, avenue Barthélémy Buyer (9^e arr.)

AVEC LE MUSÉE GADAGNE ET LES ARCHIVES MUNICIPALES

La colline de Fourvière : chemins et points de vue depuis l'école au collège Jean Moulin

Exposition à l'école le 23 juin



3^e cycle

ÉCOLE LES ANÉMONES

238, avenue du Plateau (9^e arr.)

AVEC LE MUSÉE GADAGNE ET LES ARTPEUNTERS

Poem-Express : écriture et illustration de poèmes sur la Duchère puis création d'un spectacle

Exposition du 12 au 16 juin au centre commercial du plateau



3^e cycle

ÉCOLE LES DAHLIAS

304, avenue Andreï Sakharov (9^e arr.)

AVEC LE MUSÉE GADAGNE ET IN PHASE

Du fort de la Duchère aux fortifications de Lyon

Exposition du 12 au 16 juin à la BM de la Duchère



3^e cycle

ÉCOLE LES BLEUETS

216, rue Marcel Cerdan (9^e arr.)

AVEC LE MUSÉE GADAGNE ET LE CINÉ DUCHÈRE

Construire la ville : les chantiers de Lyon d'hier à aujourd'hui

Projection d'un film à Ciné Duchère le mardi 20 mai à 17h

© photos : Le musée Gadagne, Les écoles et les artisans / Illustration : Duphine Perret / graphisme : Perlethé

LÉGENDE

- partenaires
-
- AXES DE DÉCOUVERTE :**
- thème
- quartier
-
- RESTITUTIONS :**
- exposition
- jeu de piste
- parcours guidés
- projection
-
- Participation aux journées européennes du patrimoine 16 et 17 septembre 2006
- Participation au congrès des Villes Éducatrices
-

CONTACT ET RENSEIGNEMENTS : 04 72 56 74 06 - www.museegadagne.com